

# Pressekonferenz Baden-Württemberg

Gudrun Zühlke, ADFC Landesvorsitzende



ADFC  
Fahrradklima-Test  
2020

# ADFC Fahrradklima-Test

## Macht Radfahren Spaß oder ist es Stress?

- 27 Einzelfragen
- Corona-Befragung
- Zusatzbefragung

Gefördert durch:



Bundesministerium  
für Verkehr und  
digitale Infrastruktur

aufgrund eines Beschlusses  
des Deutschen Bundestages

**ADFC RADFAHREN-UMFRAGE ZUM FAHRRADKLIMA**

### Wie fahrradfreundlich ist Ihre Stadt?

Die besten und schlechtesten Ergebnisse und die Resultate von Erlangen und ...

Und wie ist Radfahren in Deiner Stadt?

ADFC Fahrradklima-Test 2020

Bewerten Sie mit wenig Aufwand die Situation für Radfahrende in Ihrer Stadt – und geben Sie Politik und Verwaltung ein wichtiges Feedback aus Sicht der „Alltagsper\*innen“. Der ADFC-Fahrradklima-Test ist die größte Umfrage dieser Art. Er wird vom Bundesministerium für Verkehr und digitale Infrastruktur (BMVI) gefördert. Die Ergebnisse geben einen umfassenden Überblick zur Situation des Radverkehrs.

Die Ergebnisse werden für einzelne Städte und Gemeinden ausgewertet. Bitte geben Sie für die Zuordnung zunächst eine Postleitzahl des Ortes an, für den Ihre Antworten gelten sollen. Ist die Postleitzahl mehreren Orten zugewiesen, können Sie hier den Ort nennen.

PLZ: \_\_\_\_\_ Ortsname: \_\_\_\_\_

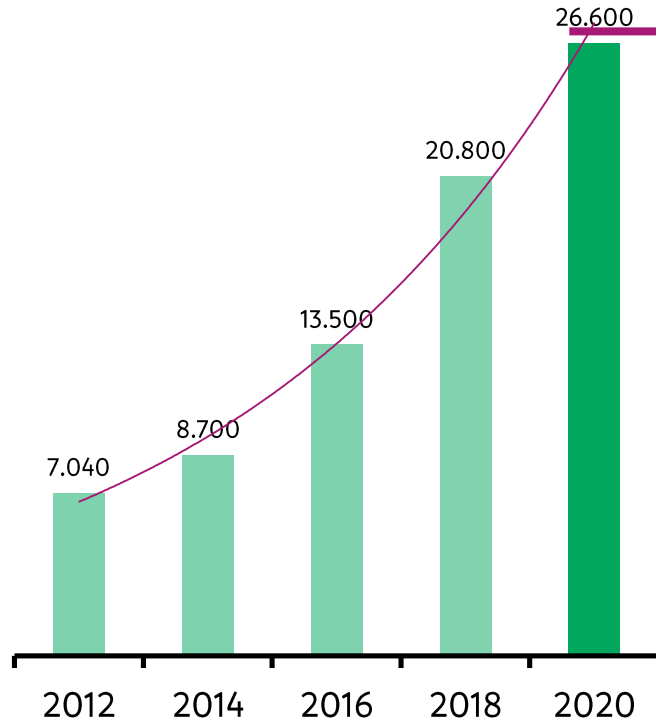
Wie oft fahren Sie mit dem Fahrrad?  (fast) täglich  (1-3x) wöchentlich  (1-3x) monatlich  seltener  (fast) nie

Fahren Sie mit dem Fahrrad vor allem...  auf alltäglichen Wegen  in der Freizeit/auf Radtouren  sowohl als auch

Bitte bewerten Sie auf einer sechsstufigen Skala, welche Aussage auf Ihre Stadt oder Gemeinde am ehesten zutrifft. Markieren Sie dazu den entsprechenden Punkt zwischen den gegensätzlichen Aussagen (links positiv, rechts negativ). Lassen Sie die Antwort bitte offen, falls eine Frage für Ihre Stadt oder Gemeinde keinen Sinn ergibt oder für Sie nicht beantwortbar ist.

<b>Fahrrad- und Verkehrsklima – Bei uns ...</b>	←	→
1. macht Radfahren Spaß.	○○○○○	ist Radfahren Stress.
2. werden Radfahrer*innen als Verkehrsteilnehmer akzeptiert.	○○○○○	wird man als Radfahrer*in nicht ernst genommen.
3. fahren alle Fahrrad – egal, ob alt oder jung.	○○○○○	fahren eher nur bestimmte Gruppen Fahrrad (z. B. Kinder, Radsportler).
4. wird viel für das Radfahren geworben.	○○○○○	findet keine Werbung für das Radfahren statt.
5. wird in den Medien meist positiv über Radfahrer*innen berichtet.	○○○○○	wird in den Medien nur über Unfälle und das Fehlverhalten von Radfahrer*innen berichtet.
<b>Stellenwert des Radverkehrs – Bei uns ...</b>	←	→
6. wurde in jüngster Zeit besonders viel für den Radverkehr getan.	○○○○○	wurde in jüngster Zeit kaum etwas für den Radverkehr getan.
7. überwacht die Stadt bzw. Gemeinde streng, dass Autos nicht auf Radwegen parken.	○○○○○	wird großzügig geduldet, wenn Autofahrer*innen auf Radwegen parken.
8. werden Radwege regelmäßig gereinigt.	○○○○○	werden Radwege selten gereinigt.
9. sind die Ampelschaltungen gut auf Radfahrer*innen abgestimmt.	○○○○○	sind Ampelschaltungen nicht gut auf Radfahrer*innen abgestimmt.
10. werden im Winter Radwege geräumt und gestreut.	○○○○○	werden im Winter Radwege nicht geräumt und gestreut.
<b>Sicherheit beim Radfahren – Bei uns ...</b>	←	→

# Rekord: Teilnehmende



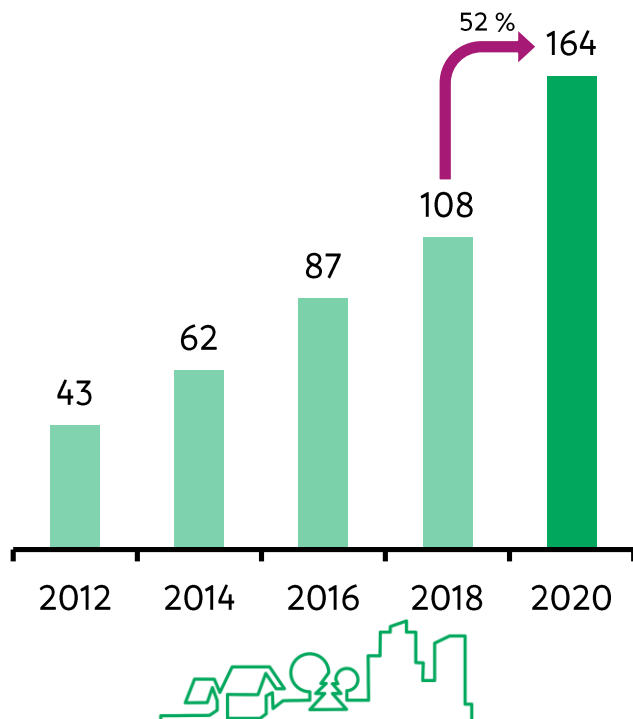
26.600

+30 % Teilnehmer\*innen  
ggü. 2018

Die Datenlage ist so gut wie  
nie zuvor.

Kommunen können wichtige  
Erkenntnisse ableiten.

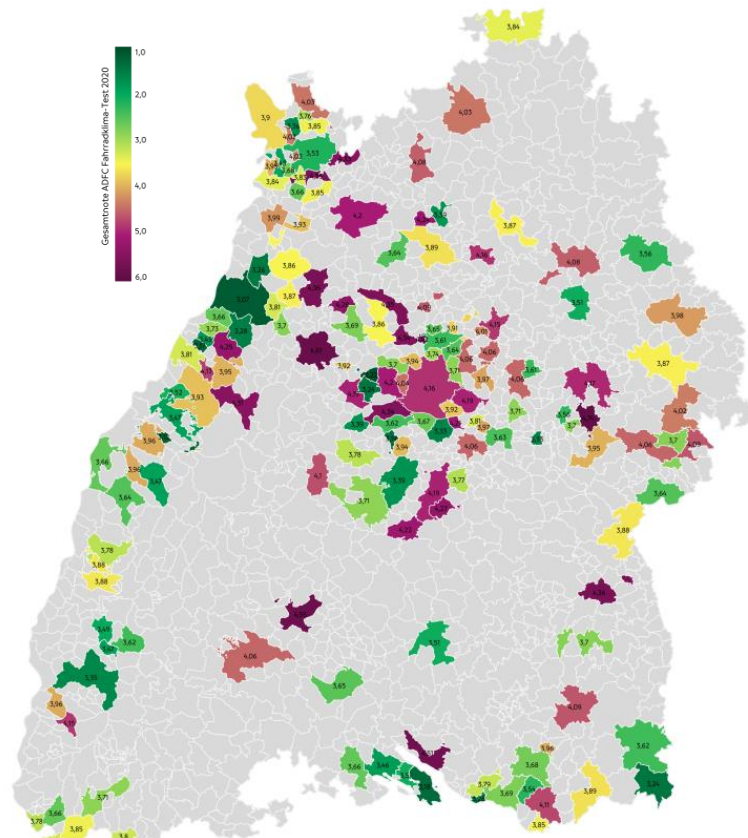
# Rekord: Kommunen



# 164

So viele  
Kommunen wie  
nie zuvor sind  
in der Auswertung.

Radfahrende  
äußern sich!



# Die wichtigsten Ergebnisse

## SPITZENREITER - Beste Gesamtwertung

	> 500.00 EW	200.00. bis 500.000 EW	100.000 bis 200.000 EW	50.000 bis 100.000 EW	20.000 bis 50.000 EW	bis 20.000 EW
1	Bremen	<b>Karlsruhe</b>	Göttingen	Nordhorn	Baunatal	Wettringen
2	Hannover	Münster	Erlangen	Bocholt	Meckenheim	Reken
3	Frankfurt	<b>Freiburg</b>	<b>Heidelberg</b>	<b>Konstanz</b>	Westerstede	<b>Rutesheim</b>



7/25

Von den 25 bundesweit ausgezeichneten Kommunen kommen sieben aus Baden-Württemberg.

## AUFHOLER - Beste Entwicklung

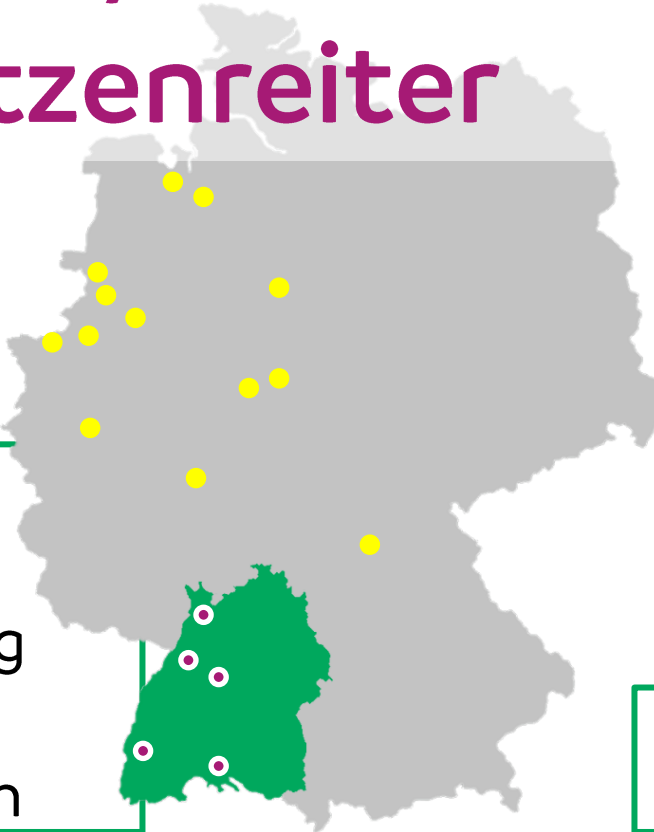
1	Frankfurt	Wiesbaden	Würzburg	<b>Böblingen</b>	Landau in der Pfalz	<b>Gaildorf</b>
---	-----------	-----------	----------	------------------	---------------------	-----------------

5/18

# Spitzenreiter



Karlsruhe  
Freiburg  
Heidelberg  
Konstanz  
Rutesheim



2/6

# Aufsteiger



Böblingen  
Gaildorf



# „Spitzen“-Noten in Baden-Württemberg

---

Ø 3,83

Die Spitzenplätze  
in Baden-Württemberg:

- Rutesheim – 2,2
- Karlsruhe – 3,1
- Sasbach – 3,2

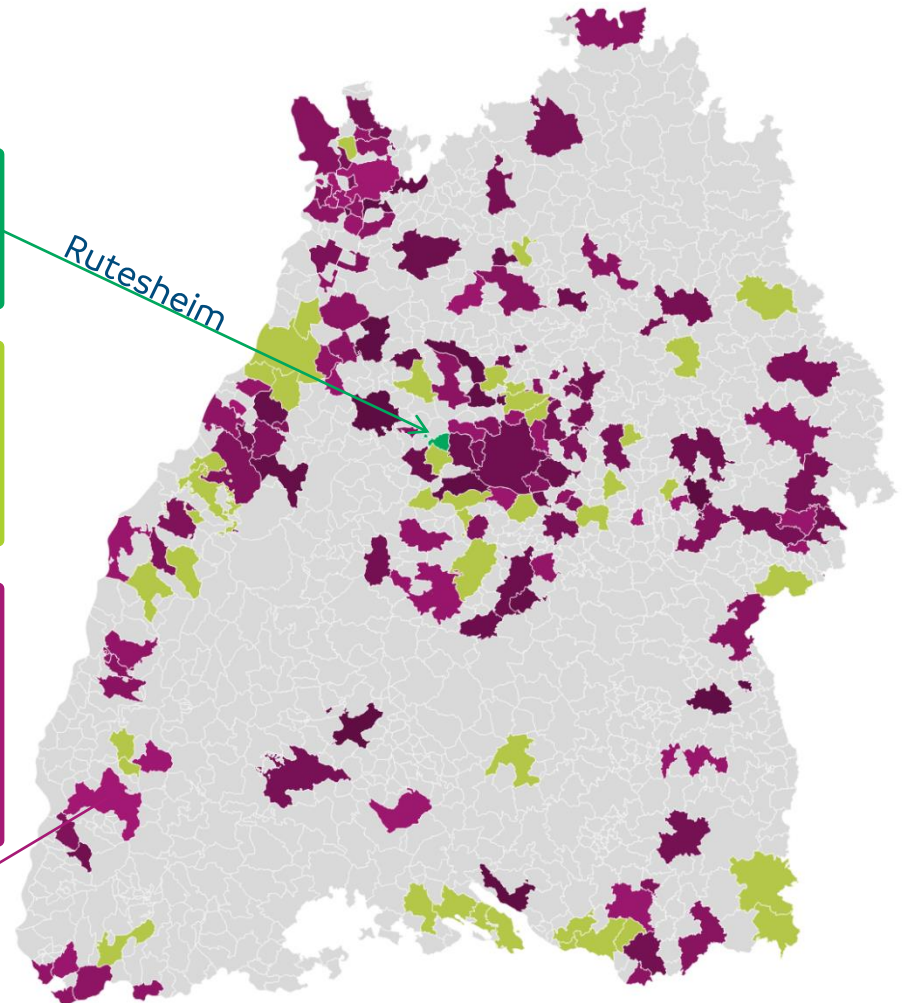
# Wer wird versetzt?

- In einer Stadt gibt es gute Bedingungen für Radfahrende.

- 42 Städten haben keine zwei Fünfer im Zeugnis und können damit versetzt werden.

- 122 und damit  $\frac{3}{4}$  aller Städte können nicht versetzt werden, da diese mindestens zwei Fünfer ( $\emptyset 6$ ) haben.

Selbst Freiburg als Bundessieger kann nicht versetzt werden.





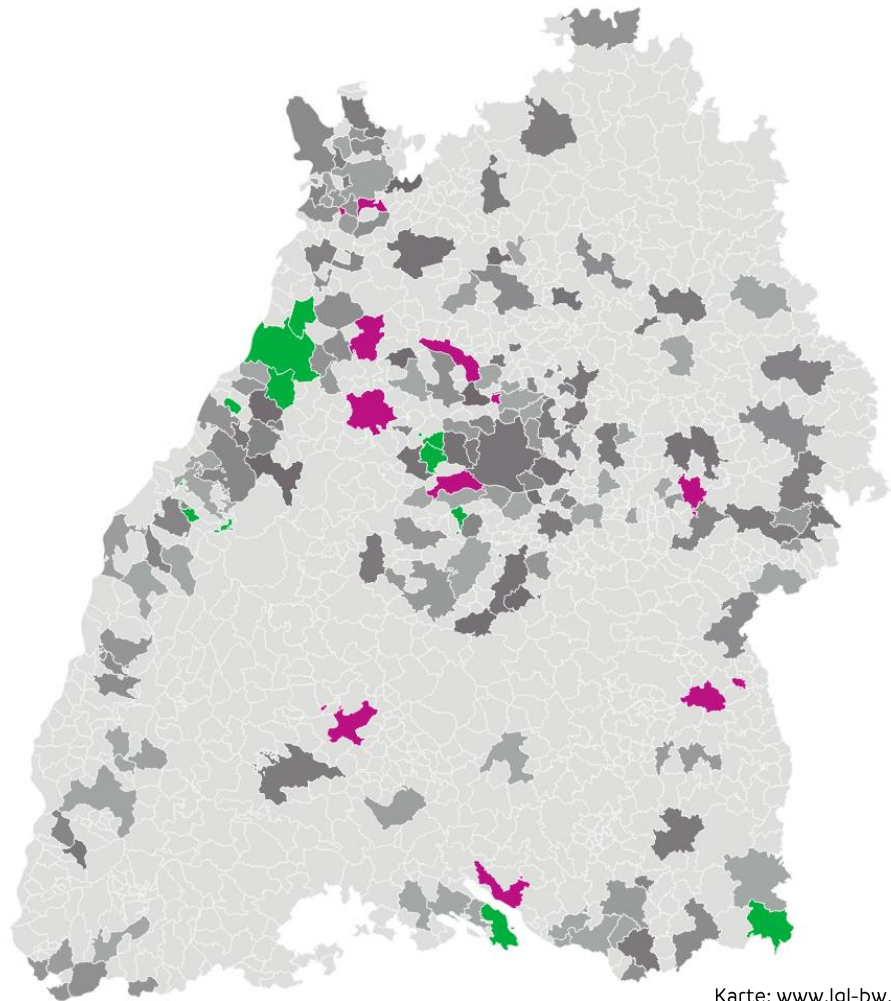
# Gewinner und Verlierer



Rutesheim	2,2
Karlsruhe	3,1
Sasbach	3,1
Ötigheim	3,2
Konstanz	3,2
Holzgerlingen	3,2
Renningen	3,2
Isny im Allgäu	3,2
Stutensee	3,3
Ettlingen	3,3



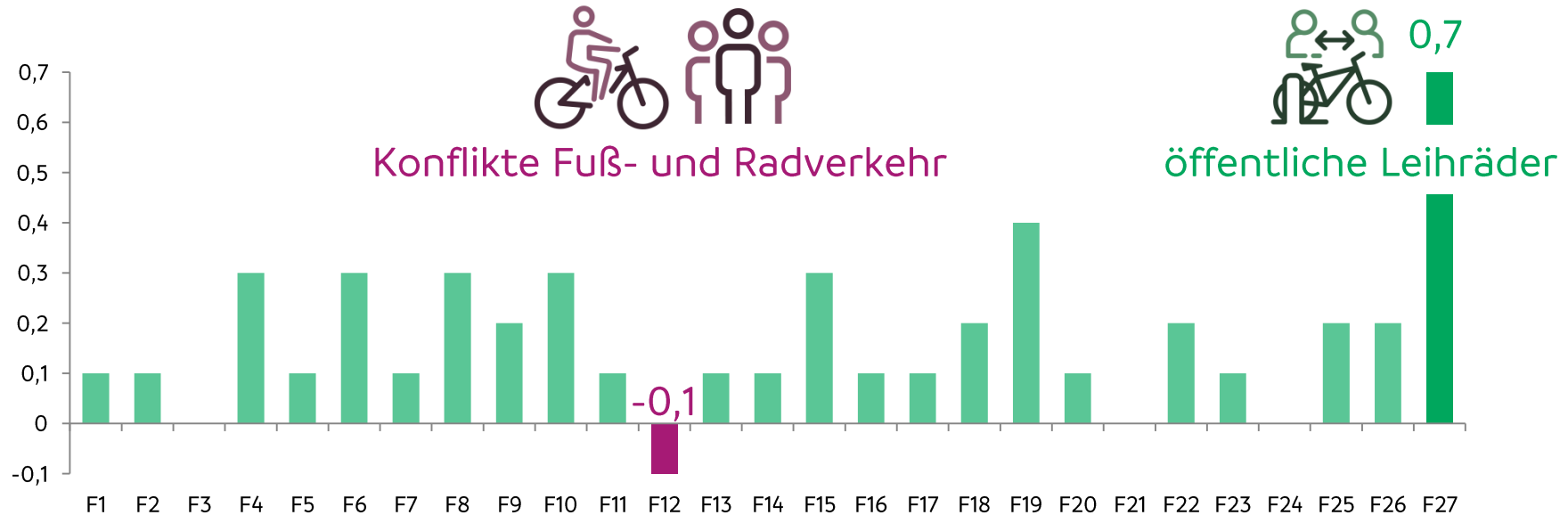
Sindelfingen	4,3
Sachsenheim	4,4
Leimen	4,4
Bretten	4,4
Laupheim	4,4
Asperg	4,4
Überlingen	4,5
Rottweil	4,6
Pforzheim	4,6
Donzdorf	4,7



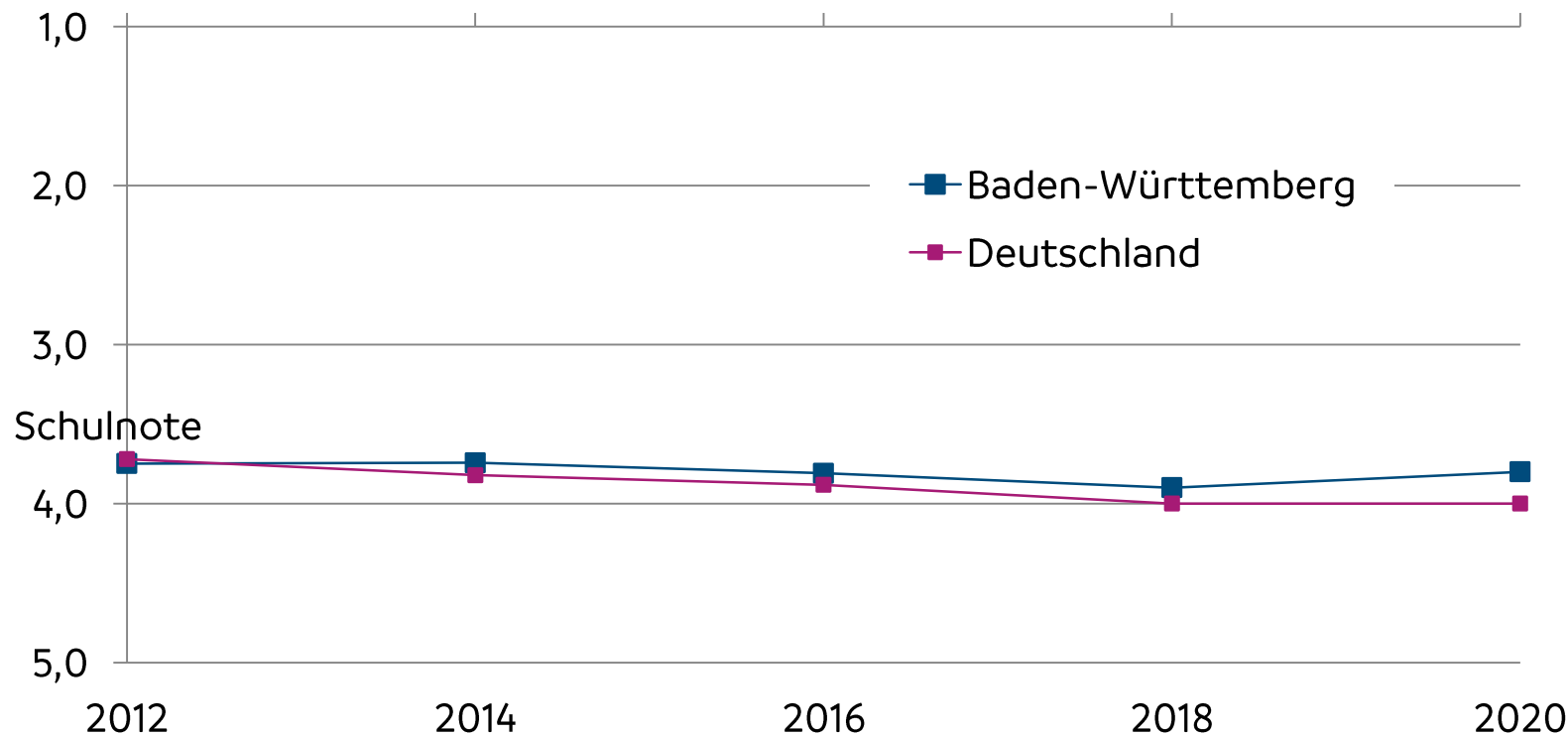
# Baden-Württemberg im Bundesvergleich

27 Einzelnoten:

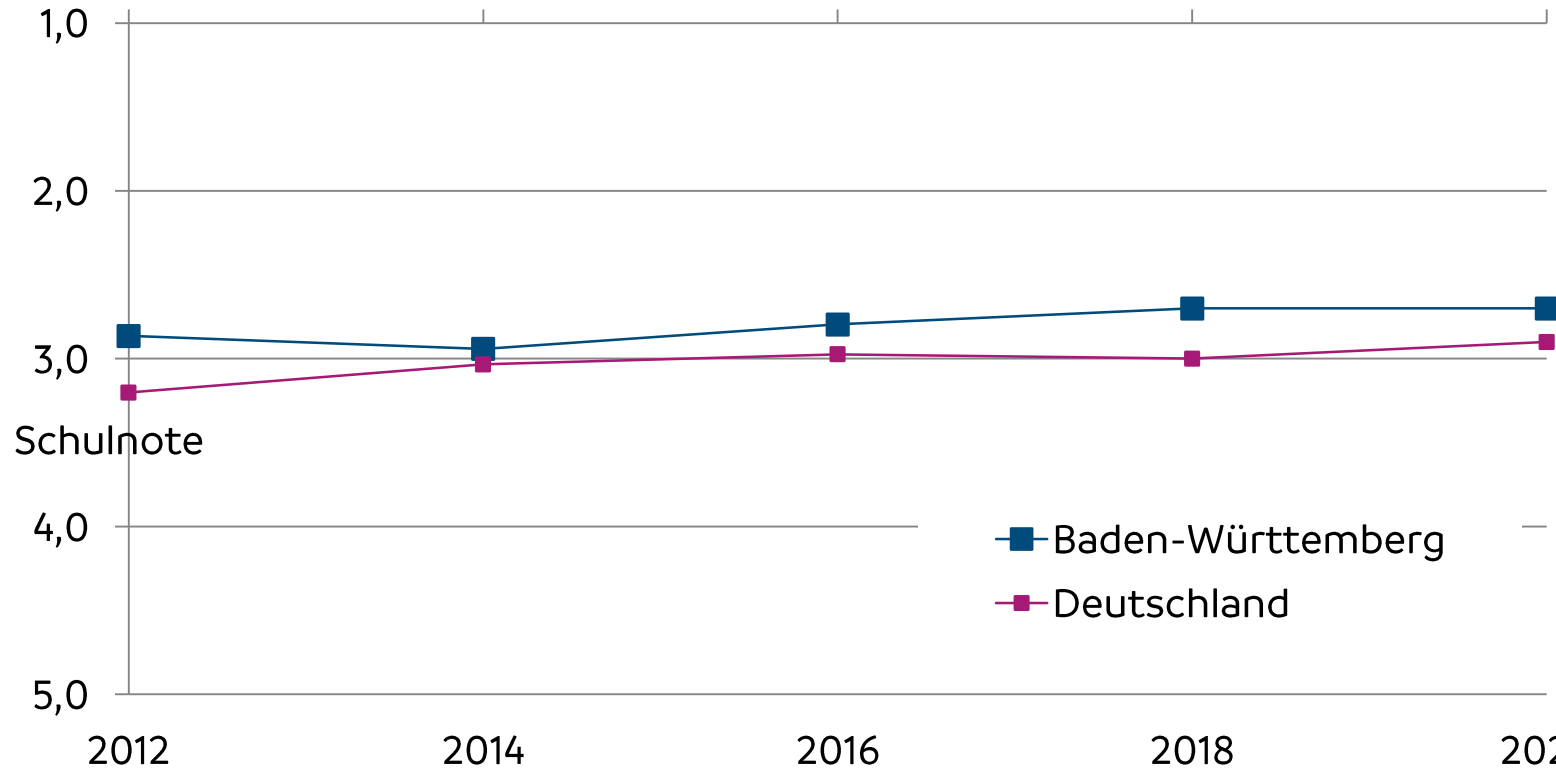
Baden-Württemberg schneidet fast überall etwas besser als der Bundesschnitt ab.



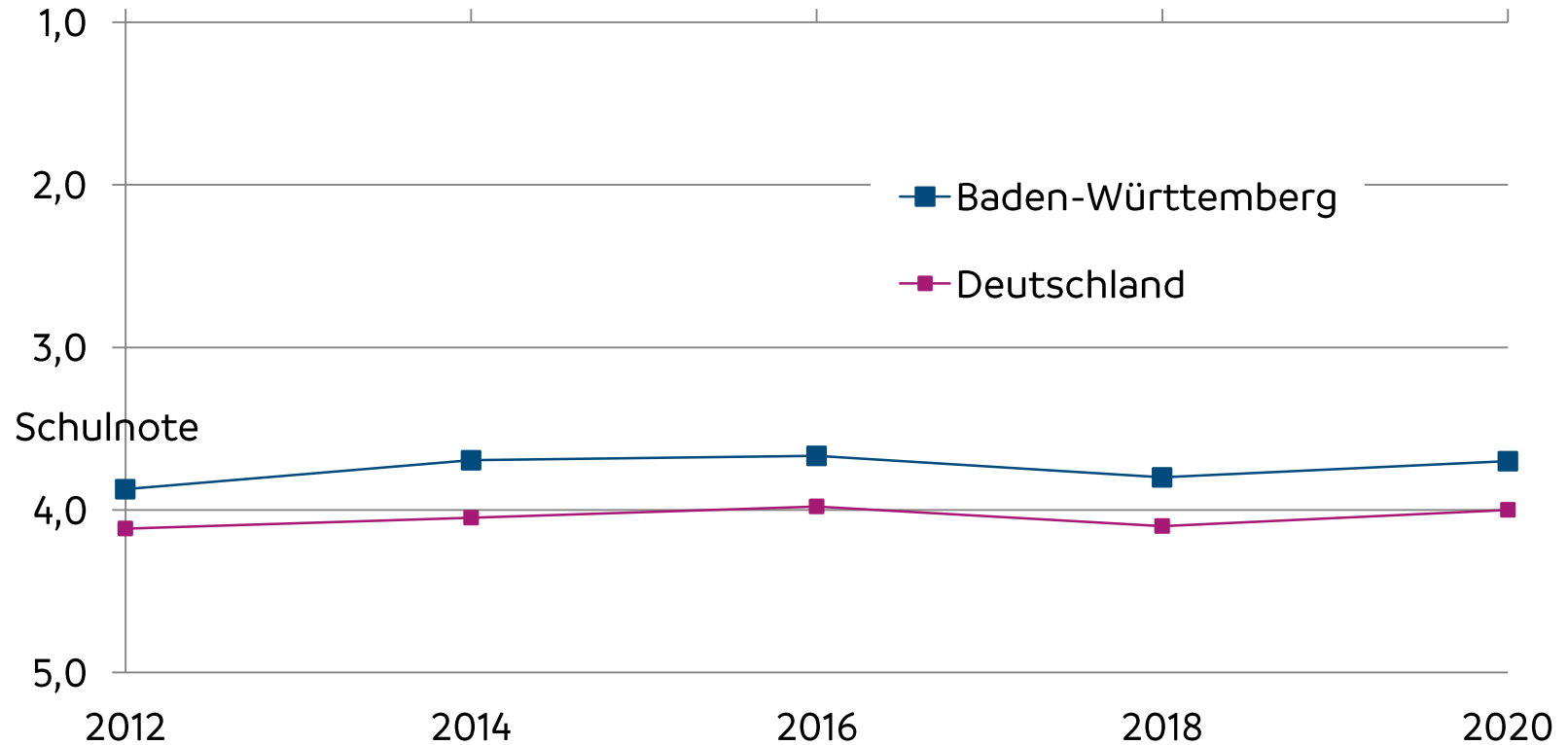
# Gesamtnote, setzt sich aus 27 Einzelnoten zusammen



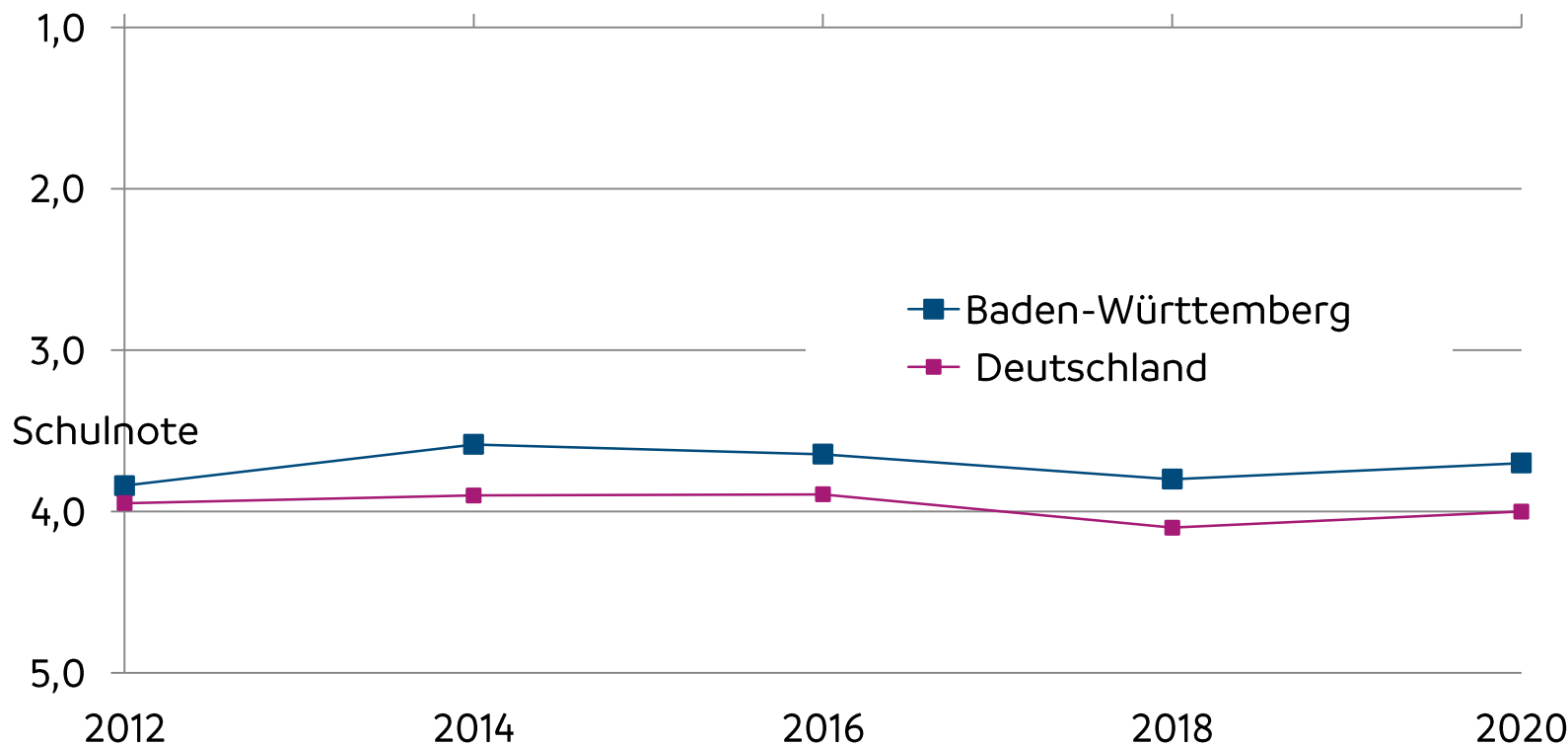
# Zeitverlauf: Freigabe von Einbahnstraßen



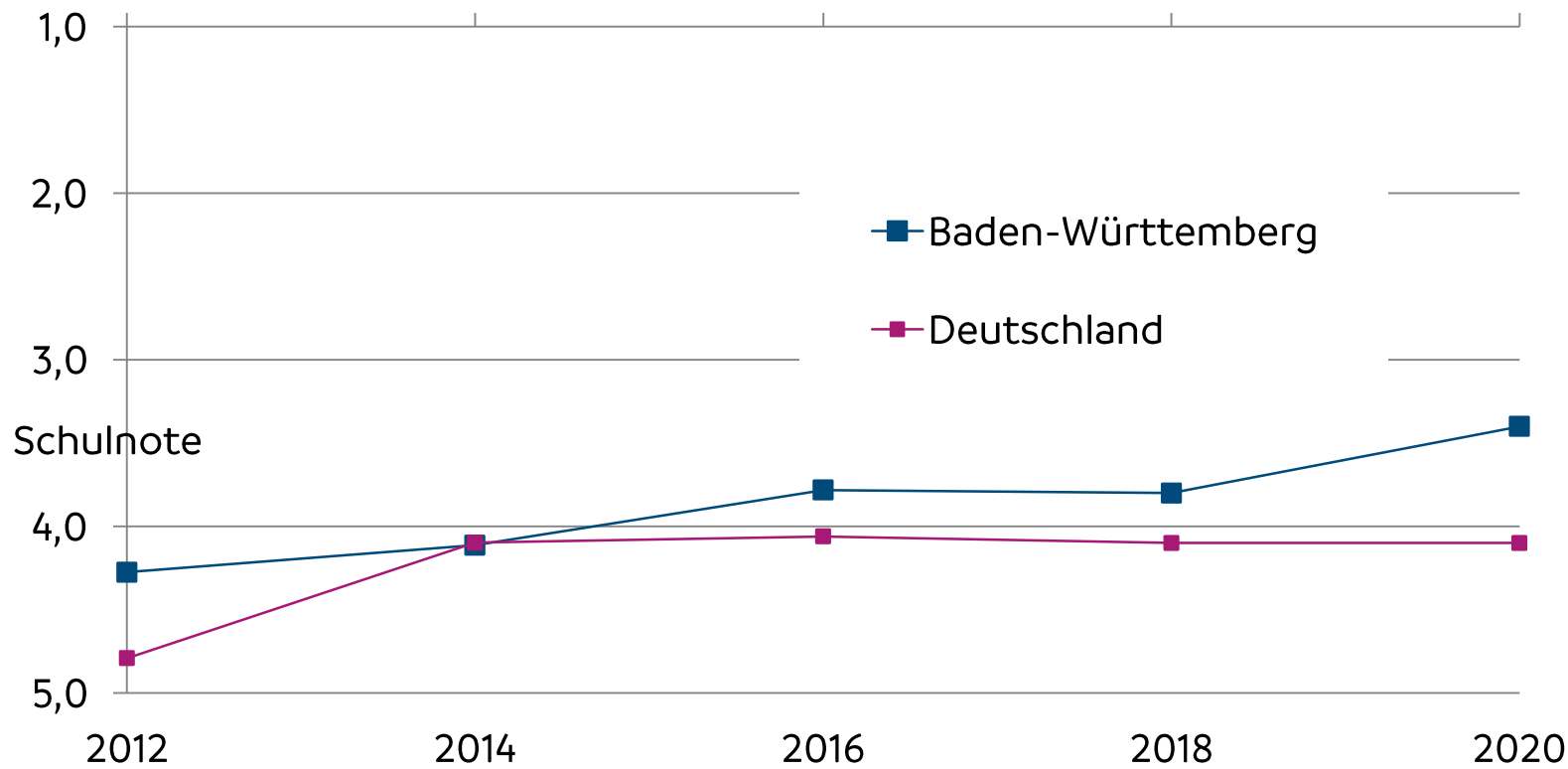
# Zeitverlauf: Werbung für das Radfahren



# Radförderung in der jüngsten Zeit



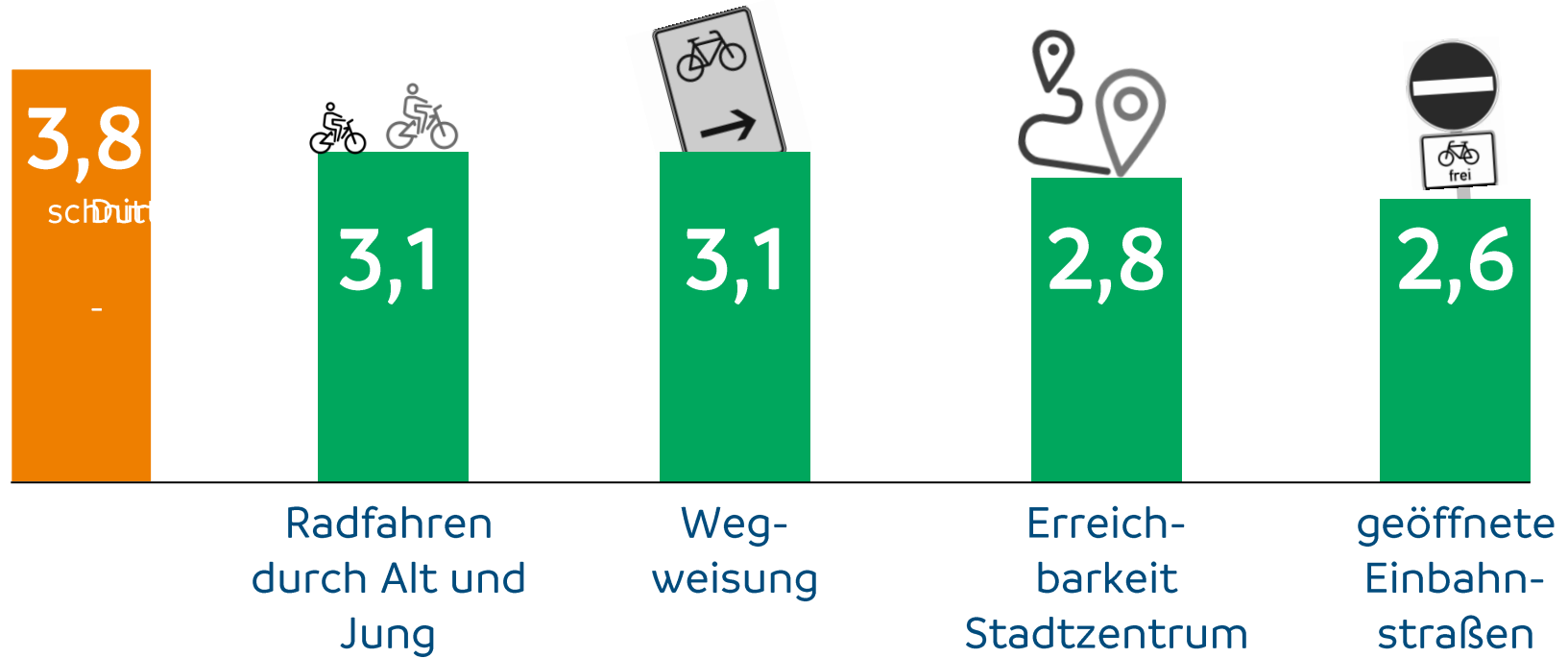
# Öffentliche Leihfahräder



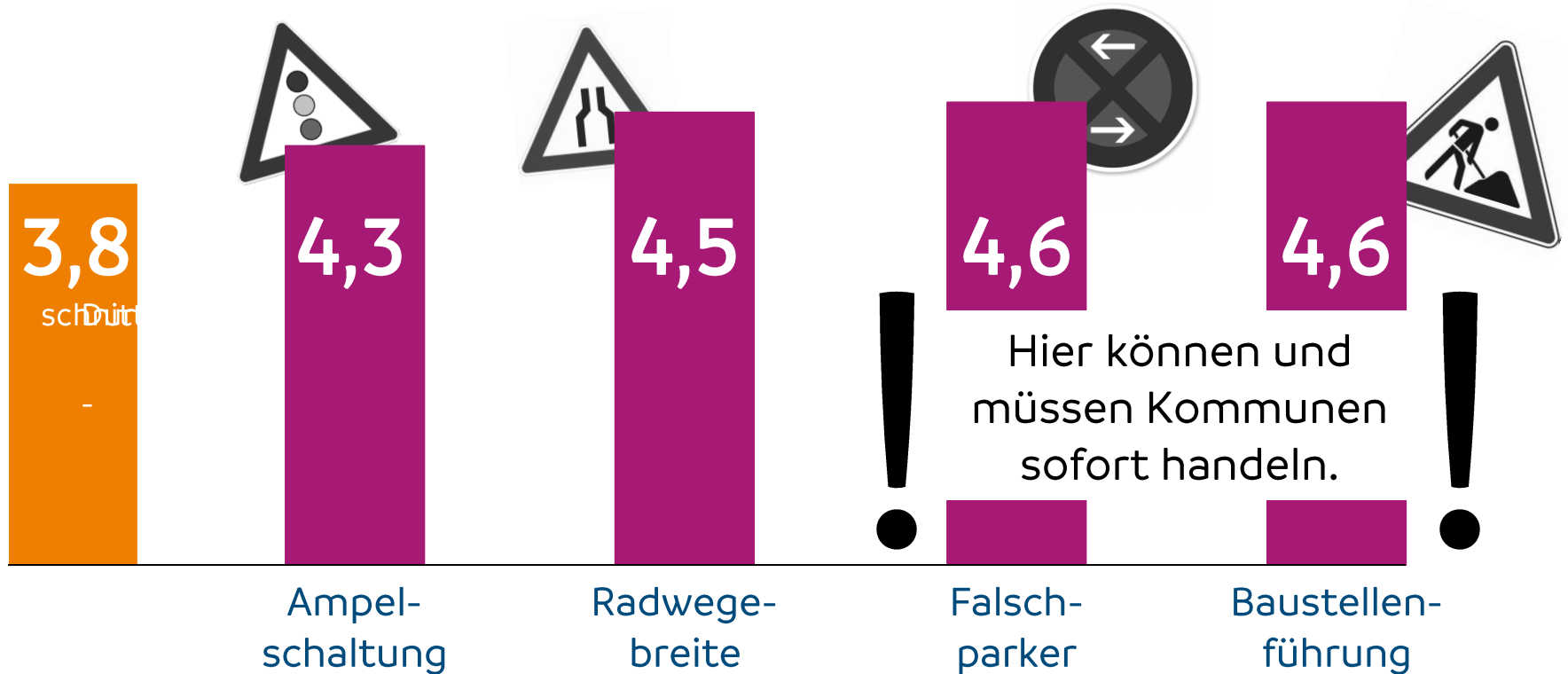




# Die Lichtblicke im Land – hier wird „gepunktet“



# Die größten Radverkehrs-Probleme im Land



# Corona-Befragung

---

In den größeren Städten sagen:

- 8 von 10 der Befragten, dass das Rad während der Corona-Pandemie an Bedeutung gewonnen hat.
- 8 von 10 der Befragten geben an, dass sie handfeste Rad-Signale (Pop-Up-Bikelanes & Co) während der Pandemie vermisst haben.
- In Stuttgart haben nur 4 von 10 Personen diese Signale vermisst.

Die Radfahrenden haben die Maßnahmen in Stuttgart wahrgenommen und honorieren dies.

Die wichtige Pop-up-Bikelane wurde leider wieder zurückgebaut.

# Forderungen an die neue Landesregierung



Drei Forderungen für einen besseren Radverkehr in Baden-Württemberg:

- ✓ Radgesetz jetzt
- ✓ Förderung des Radverkehrs in Gemeinden
- ✓ StVO bekannt machen

# Das Ergebnis einer Kommune



Details zu den Ergebnissen Ihrer Kommune finden Sie auf:

<https://fahrradklima-test.adfc.de>



25.03.2021, 10:00 Uhr  
Podium zum ADFC-Fahrradklima-Test  
Auch auf dem ADFC Baden-Württemberg  
YouTube Kanal verfügbar.